

FORAGE D'EAU POTABLE :

Pourquoi une nouvelle construction ?



2020 – 2021

L'eau potable à Libourne

3 forages alimentent les Libournais en eau potable

- ☛ Les Bordes créé en 1938, 295 m de profondeur
- ☛ La Ballastière créé en 1968, de 275 m de profondeur
- ☛ Gueyrosse créé en 1981, 306 m de profondeur



Contexte géologique sur le territoire

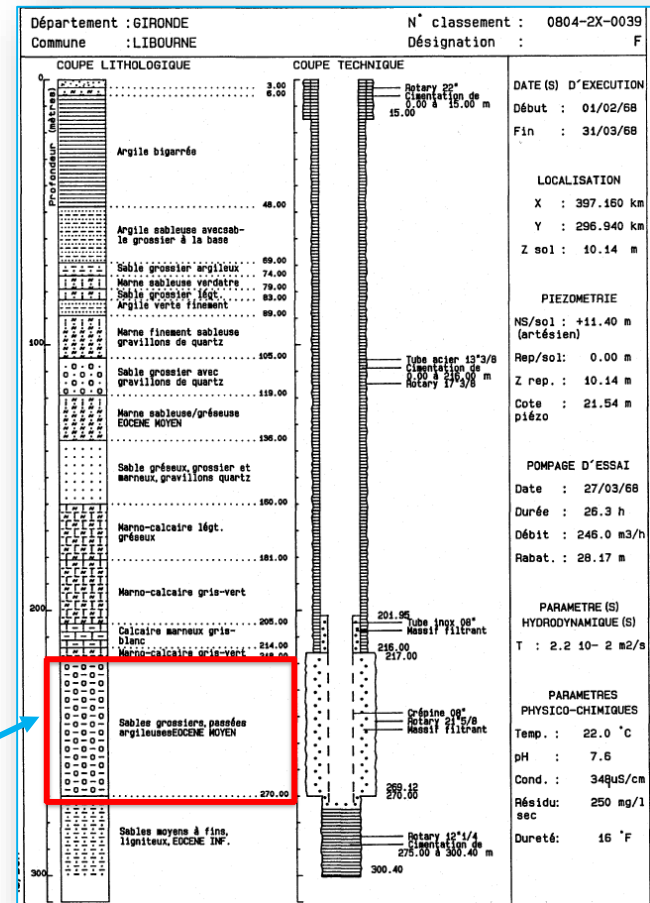
L'Eocène couche hydrogéologique composé

- Sable
- Calcaire
- Marne

Environ **100 millions d'années**

L'eau qui y circule à **20 000 ans** environ

Sable de l'Eocène moyen capté entre 218 et 270m de profondeur par le forage de la Ballastière



Contexte actuel

- Mauvais état du forage de la Ballastière, travaux de réhabilitation à prévoir
→ perte de rendement à prévoir
- Conserver un forage de secours

Depuis 2017, une étude a été lancée pour rechercher une ressource de substitution dans la nappe alluviale (profondeur 14m environ)

Conclusion

- Rendement technico-économique non viable

Les services de l'Etat nous autorisent à créer un forage dans l'Eocène



Dépôts recouvrant les parois des tubes

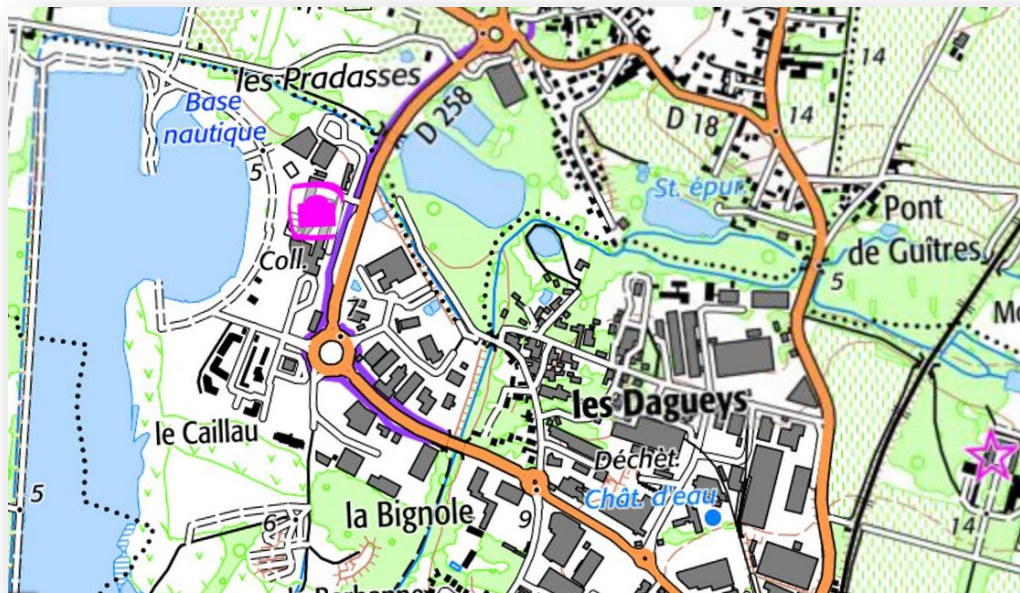


Présence de nodules concrétionnés



Création du nouveau forage des Dagueys

Localisation du nouveau forage des Dagueys



Proximité des réseaux et du château d'eau de la Ballastière



Terrain appartenant à la Ville de Libourne



Planning prévisionnel

