

# Acceo

Libourne est accessible par téléphone aux personnes malentendantes ou sourdes avec Acceo



**Plateforme Acceo**



**Personne  
malentendante ou sourde**



**Téléphone + face à face**



**Interlocuteur entendant**

Acceo est une solution multi-supports (tablette, smartphone, et ordinateur) qui vous permet d'avoir gratuitement une transcription en temps réel ou une traduction en langue des signes française, pour faciliter vos échanges.

Libourne à votre écoute !

# Appelez-nous

Un service accessible du lundi au vendredi de 9h à 12h30 et de 13h30 à 17h30

## 3 modes de communication

### Transcription instantanée de la parole

Vous avez une baisse ou gêne auditive ? Vous êtes malentendant ou sourd et souhaitez vous exprimer oralement ?

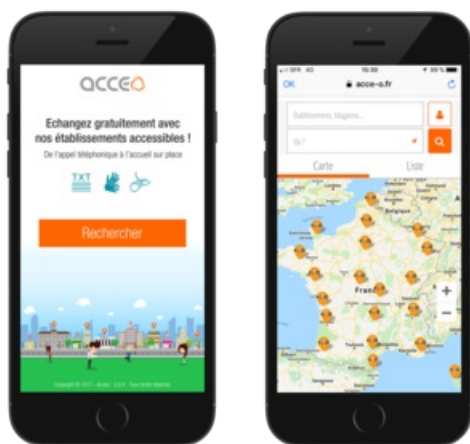
Parlez directement à votre interlocuteur (et non par tchat), ses propos sont écrits instantanément sur votre écran par un opérateur Acceo.

### Visio-interprétation - Langue des signes française

L'opérateur, en temps réel, traduit oralement ce que vous signez et vous signe, en retour, les propos de votre interlocuteur.

### Visio-codage - Langue française Parlée Complétée (LPC)

Parlez directement à votre interlocuteur (et non par tchat). En retour, les propos de celui-ci sont codés instantanément sur votre écran par un opérateur Acceo.



## Retrouvez Libourne dans l'application Acceo

- › [Téléchargez le logiciel](#) pour ordinateur
- › [Application Acceo pour Android](#)
- › [Application Acceo pour Apple](#)



**HOTEL DE VILLE**

42 place Abel Surchamp  
33500 Libourne

**HORAIRES :**  
8h30 > 12h30  
13h15 > 17h